

SOLARIS RESOURCES

Solaris comienza la primera perforación en Warintza Sur; La geofísica y la geoquímica actualizadas expanden el conjunto de pórfidos de Warintza

1 de noviembre de 2021 – Vancouver, B.C. – Solaris Resources Inc. (TSX: SLS; OTCQB: SLSSF) (“Solaris” o la “Compañía”) se complace en anunciar el inicio de la primera perforación en Warintza Sur. Además, los resultados actualizados de la interpretación geofísica detallada y el muestreo geoquímico han refinado y ampliado las dimensiones de los objetivos clave en el Proyecto Warintza (“Warintza” o “el Proyecto”) en el sudeste de Ecuador.

Los puntos destacados y las Figuras 1 a 3 se proporcionan a continuación. En el sitio web de la Compañía, se encuentra disponible un modelo dinámico 3D con las anomalías geofísicas y geoquímicas actualizadas.

Aspectos destacados

- La primera perforación se realizó en el objetivo de Warintza Sur, ubicada a ~3 km al sur de Warintza Central (consulte las Figuras 1 a 3)
- La anomalía de alta conductividad de Warintza Sur tiene dimensiones que superan el doble del tamaño de Warintza Central, y una firma geoquímica similar donde está expuesta en la superficie
- La interpretación actualizada ha ampliado las dimensiones de la anomalía de alta conductividad de Warintza Sur a ~2,5 km x 2,0 km x 0,7 km y las de Warintza Este y Yawi
- El muestreo geoquímico adicional también ha expandido la anomalía de Warintza Este aún más hacia el este y noreste, donde ahora se superpone con Yawi
- El muestreo continúa extendiendo la cobertura geoquímica sobre las áreas escasamente muestreadas hacia el oeste y el sur de Warintza Central, y hacia objetivos más allá del conjunto de pórfidos de Warintza

Daniel Earle, presidente y director ejecutivo, comentó: “Estamos muy entusiasmados de comenzar el primer programa de perforación en nuestro voluminoso objetivo de Warintza Sur, con la meta de hacer el cuarto descubrimiento importante dentro de nuestro Proyecto Warintza a medida que redirigimos nuestra flota de perforación de 12 torres hacia un crecimiento agresivo de salida y una perforación orientada al descubrimiento durante el resto del año y en 2022”.

Reinterpretación geofísica

La Compañía contrató a Condor Consulting, Inc. (“Condor”), reconocidos expertos en el campo de los electromagnéticos (EM) aéreos, para realizar un modelado detallado y la interpretación del estudio avanzado aéreo ZTEM que se completó anteriormente (consulte el comunicado de prensa con fecha del 16 de febrero de 2021 para ver los resultados del estudio) que cubre todo el terreno de Warintza y del área circundante por un total de 268 km².

SOLARIS RESOURCES

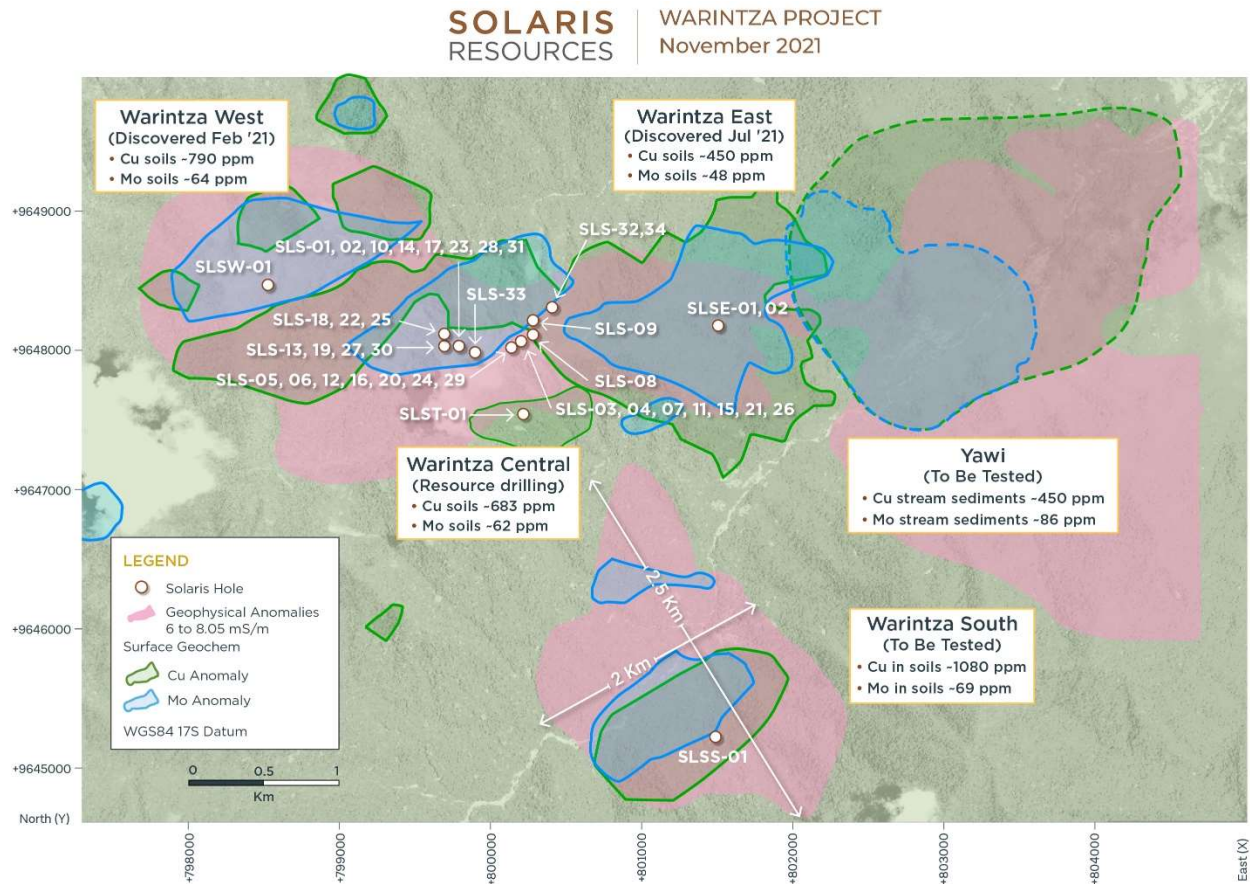
Condor llevó a cabo una inversión 3D completa de los resultados magnéticos y de EM utilizando software comercial y patentado que produce imágenes mejoradas basadas en un conjunto de datos muy ampliado, incluida una cantidad considerable de perforación adicional desde la interpretación anterior, y modelos detallados de geología, resistencia a la intemperie y densidad para el Proyecto.

En general, los volúmenes refinados de alta conductividad capturan la mineralización más cerca de la superficie y se correlacionan más estrechamente con la mineralización de sulfuros en red en las vetas de trabajo en existencias, con las anomalías que ahora comienzan en la superficie y reflejan mejor la zona vertical de los pórfidos de Warintza, desde las vetas de trabajo en existencias de mayor densidad hasta las vetas de menor densidad y la mineralización diseminada.

Sur de Warintza

Warintza Sur se define por una anomalía voluminosa de alta conductividad ubicada a ~3 km al sur de Warintza Central. La anomalía comienza en la superficie y mide ~2,5 km x 2,0 km x 0,7 km de profundidad, con superposición de anomalías geoquímicas de cobre y molibdeno que cubren la parte expuesta en la superficie.

Figura 1: Vista del plano del grupo de pórfidos de Warintza de 7 km x 5 km



SOLARIS RESOURCES

Figura 2: Sección larga de geofísica 3D que mira hacia el noreste en Warintza Sur

SOLARIS RESOURCES | WARINTZA PROJECT
November 2021

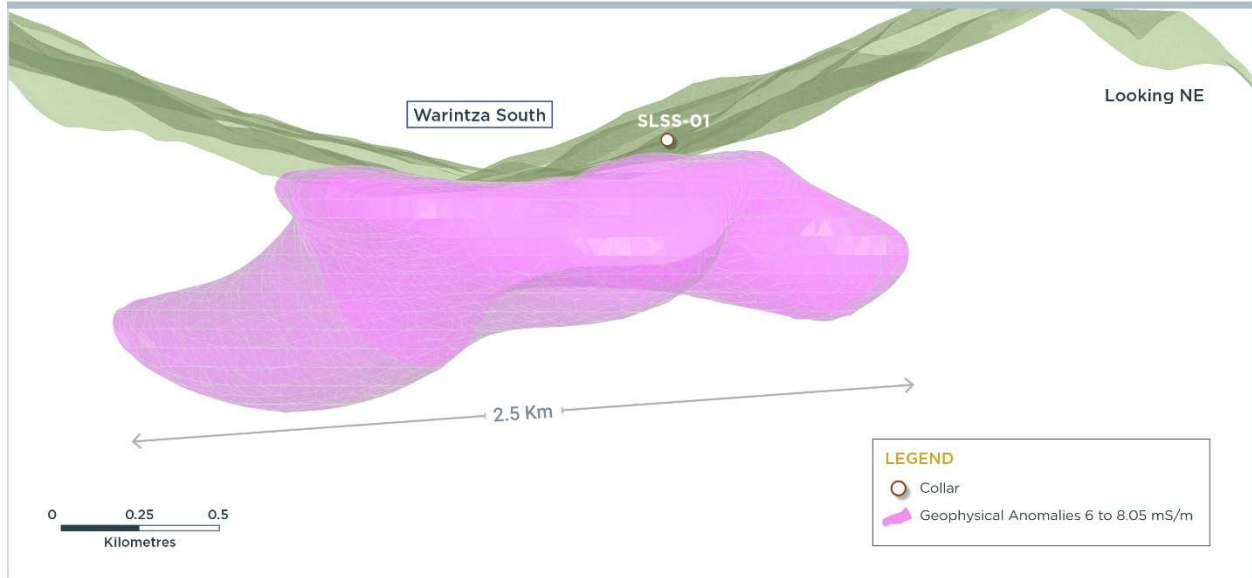
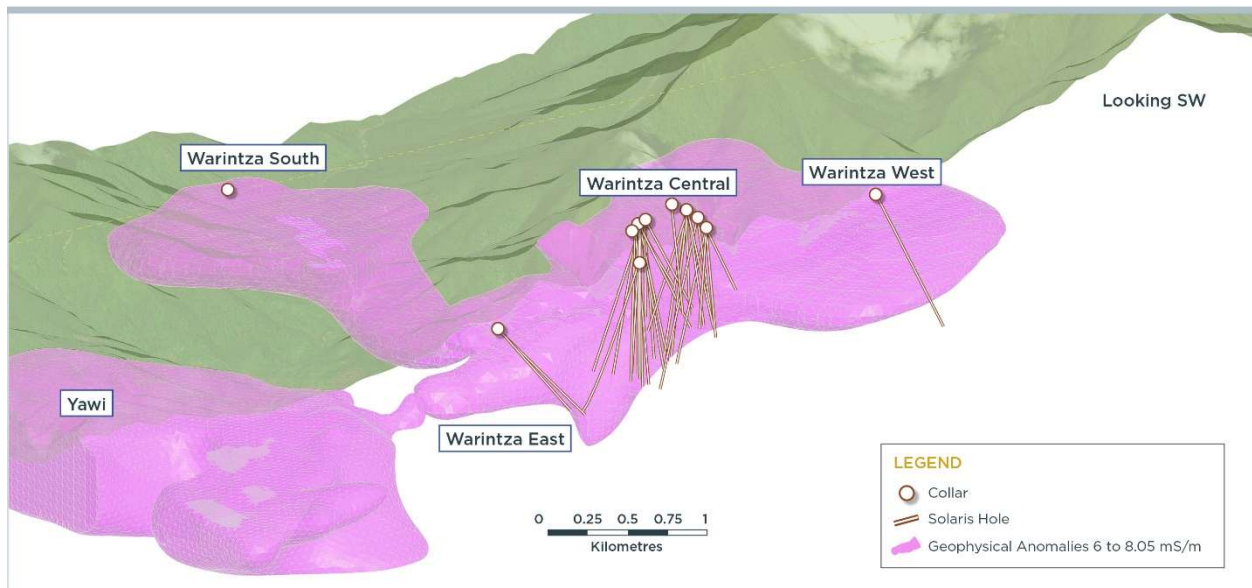


Figura 3: Sección larga de geofísica 3D del conjunto de pórfidos de Warintza que mira hacia el suroeste

SOLARIS RESOURCES | WARINTZA PROJECT
November 2021



SOLARIS RESOURCES

Información técnica y control de calidad y aseguramiento de calidad

Los resultados del ensayo de muestras se han monitoreado de manera independiente a través de un programa de control de calidad/aseguramiento de calidad (*Quality Control/Quality Assurance, QC/QA*) que incluye la inserción de materiales de referencia certificados a ciego (estándares), muestras en blanco y muestras duplicadas de campo. El registro y el muestreo se realizan en una instalación segura de la Compañía ubicada en Quito, Ecuador. El núcleo de perforación se corta a la mitad en el sitio y las muestras se transportan de manera segura a ALS Labs en Quito. Las pulpas de muestra se envían a ALS Labs en Lima, Perú, y a Vancouver, Canadá, para su análisis. El contenido total de cobre y molibdeno se determina mediante digestión de cuatro ácidos con acabado AAS [*Atomic Absorption Spectroscopy* (Espectroscopia de absorción atómica)]. El oro se determina mediante un ensayo de fuego de una carga de 30 gramos. Además, las muestras seleccionadas para el control de pulpa se envían al laboratorio Bureau Veritas en Lima, Perú. Tanto ALS Labs como Bureau Veritas Labs son independientes de Solaris. Solaris no tiene conocimiento de ningún factor de perforación, muestreo, recuperación u otros factores que pudieran afectar sustancialmente la precisión o la confiabilidad de los datos a los que se hace referencia en el presente. La calidad de los datos de ZTEM fue validada por un profesional externo calificado utilizando procedimientos de validación de datos bajo altos estándares de la industria y, por lo tanto, la Compañía no consideró necesario que dichos datos de ZTEM fueran verificados por una persona calificada. Los datos analíticos para las muestras de superficie recolectadas provienen de interpretaciones recientes derivadas de datos del sistema ZTEM y de operadores anteriores como se detalla en el informe técnico titulado “Estimación de recursos del depósito de pórfido Cu-Mo de Warintza Central”, que preparó Equity Exploration Consultants Inc. con fecha de entrada en vigencia el 13 de diciembre de 2019 y disponible en el perfil y sitio web SEDAR de la Compañía. Los datos de la perforación fueron verificados por Jorge Fierro, M.Sc., DIC, PG, mediante la validación de datos y procedimientos de aseguramiento de la calidad conforme a altos estándares de la industria.

Persona calificada

Jorge Fierro, M.Sc., DIC, PG, vicepresidente de Exploración de Solaris, que es una persona calificada según se define en los *Estándares de Divulgación para Proyectos Minerales* del Instrumento Nacional 43-101, revisó y aprobó el contenido científico y técnico de este comunicado de prensa. Jorge Fierro es un geólogo profesional registrado a través del SME [*Society for Mining, Metallurgy & Exploration* (Sociedad de Minería, Metalurgia y Exploración)] con matrícula n.º 4279075).

En nombre de la Junta de Solaris Resources Inc.

“Daniel Earle”
presidente y director ejecutivo, director

Para obtener más información

Jacqueline Wagenaar, vicepresidenta de Relaciones con los Inversores
Directos: 416-366-5678, extensión 203
Correo electrónico: jwagenaar@solarisresources.com

SOLARIS RESOURCES

Acerca de Solaris Resources Inc.

Solaris está ampliando una cartera de activos de cobre y oro en el continente americano, que incluye: un recurso de alta ley con expansión y potencial de descubrimiento adicional en el proyecto de cobre y oro Warintza en Ecuador; potencial de descubrimiento en el proyecto de base Tamarugo en Chile y en los proyectos Capricho y Paco Orco en Perú; exposición a una inversión de 130 millones de USD cada 5 años a través de un acuerdo de explotación con Freeport-McMoRan en el proyecto Ricardo en Chile; y un apalancamiento significativo de los precios en alza del cobre gracias a su participación del 60 % en el proyecto de empresa conjunta La Verde con Teck Resources en México.

Notas de precaución y declaraciones a futuro

Este documento contiene cierta información a futuro y declaraciones a futuro dentro del significado de la legislación de valores aplicable (colectivamente "declaraciones a futuro"). El uso de las palabras en futuro, frases como "se espera" y expresiones similares tiene como objetivo identificar las declaraciones a futuro. Estas declaraciones incluyen declaraciones con respecto a nuestra intención, o las creencias o expectativas actuales de nuestros funcionarios y directores, incluidas declaraciones de que la Compañía tiene el objetivo de hacer el cuarto descubrimiento importante dentro del Proyecto Warintza a medida que Solaris redirige su flota de perforación de 12 torres hacia un crecimiento agresivo de salida y una perforación orientada al descubrimiento durante el resto del año y hasta 2022. Aunque Solaris considera que las expectativas reflejadas en dichas declaraciones o información a futuro son razonables, se advierte a los lectores que los resultados reales pueden variar de las declaraciones a futuro. Estas declaraciones se basan en una variedad de suposiciones, incluidas las suposiciones hechas sobre la capacidad de la Compañía de avanzar en los esfuerzos de exploración en el Proyecto Warintza, los resultados de dichos esfuerzos de exploración y la capacidad de la Compañía de lograr sus objetivos de crecimiento. Estas declaraciones también implican riesgos conocidos y desconocidos, incertidumbres y otros factores que pueden hacer que los resultados o eventos reales difieran materialmente de los previstos en dichas declaraciones a futuro, incluidos los riesgos, incertidumbres y otros factores identificados en el debate y análisis de Solaris Management para el año que finalizó el 31 de diciembre de 2020, disponible en www.sedar.com. Además, las declaraciones a futuro contenidas en este comunicado de prensa se realizan a la fecha de este comunicado de prensa, y Solaris no asume ninguna obligación de actualizar o revisar públicamente ninguna de estas declaraciones a futuro, excepto según lo exijan las leyes de valores aplicables.